



FUTUR

EMPLOI

...

EXPÉRIMENTATION TERRITORIALE
POUR L'EMPLOYABILITÉ DANS
LE VAL-DE-MARNE 2019/2021



Faire du Val-de-Marne une référence en matière d'employabilité

Mot du Président de Braincities

“Braincities ambitionne de transformer les paradigmes du marché et de l'accès à l'emploi pour la population active du Val-de-Marne, quels que soient le profil, l'origine ou les motivations professionnelles de chacun de ses habitants. En construisant un consortium inédit d'acteurs complémentaires et experts de l'emploi, autour de notre technologie de pointe, nous nous assurons de son déploiement auprès du plus grand nombre et ainsi nous maximisons les chances de réussite. Nous devons impérativement innover sans oublier qu'être en marge du marché de l'emploi veut souvent aussi dire être en marge de la digitalisation.”

*Kazé A. Onguene,
Président de Braincities*

Mot de la CCI du Val-de-Marne

“Braincities constitue une technologie innovante et apporte de nouveaux services pour les entreprises. L'enjeu d'exploiter l'IA pour répondre aux défis imposés par l'accélération de la transformation du marché du travail, des emplois et des compétences doit être relevé et avec le soutien actif des collectivités territoriales facilitateurs entre la population active et les entreprises.

La CCI Val-de-Marne et plus globalement la CCI Paris-Ile-de-France sont engagées pour relever les défis de la digitalisation des entreprises. La CCI Val-de-Marne soutient des initiatives telles que celle de Braincities car elle requestionne les paradigmes actuels emploi-entreprises».

*Geraldine Frobert,
Directrice générale déléguée départementale
CCI Val-de-Marne*

Optimiser l'employabilité dans le Val-de-Marne



Sommaire

PRÉSENTATION

- > LE CONTEXTE
- > LE MARCHÉ DU TRAVAIL DANS LE VAL-DE-MARNE
- > LES PORTEURS DU PROJET
- > L'ÉCOSYSTÈME DU PROJET / UNE SYNERGIE PARTENARIALE
- > UN OUTIL DE GESTION PROACTIVE ET INDIVIDUALISÉE DE CARRIÈRE
- > UNE PLATEFORME INTERACTIVE / 3 FONCTIONNALITÉS AU SERVICE DE L'EMPLOI SUR UN TERRITOIRE

DEVENEZ PARTENAIRE

- > POURQUOI DEVENIR PARTENAIRE ?
- > LES FORMULES DE PARTENARIATS
- > DEMANDE DE PARTENARIAT

Le contexte

Braincities et la CCI du Val-de-Marne, avec le soutien du MEDEF 93+94, de l'APEC et de Manpower, lancent fin 2019 une expérimentation territoriale innovante portant sur l'employabilité dans le Val-de-Marne: #FuturEmploi. Son objectif? Dynamiser le marché de l'emploi en favorisant l'adéquation entre l'offre et la demande, optimiser l'accompagnement professionnel à travers une approche prédictive des compétences et renforcer l'attractivité d'un bassin d'emploi appelé à devenir référent.

Les innovations technologiques bousculent le marché de l'emploi. Sous l'effet de la révolution numérique, le travail connaît une transformation profonde, source de mutations économiques et sociales. 85% des métiers de 2030 n'existent pas encore*. Et nombre de métiers sont appelés à disparaître.

En cause: la numérisation et la robotisation qui, si elles permettent l'amélioration de la productivité des entreprises, rendent obsolètes un nombre croissant de compétences.

Le Val-de-Marne n'échappe pas à la règle, accusant une chute des emplois industriels de -14% entre 2012 et 2017 et de -50% sur les 30 dernières années, passant de 64 000 emplois dans ce secteur en 1990 à 31 000 en 2017.

Par ailleurs, si les projets d'embauche dans le département s'élèvent à 37 000 environ pour l'année 2019, la moitié d'entre eux portent sur des métiers dont le recrutement est jugé difficile, BTP, transport-logistique et services notamment.

En parallèle, de nombreux projets porteurs viennent dynamiser le territoire: Grand Paris Express, développement de la zone Orly-Rungis, création de la cité de la gastronomie Paris-Rungis, agrandissement de l'aéroport d'Orly, création de l'éco-quartier Cœur d'Orly...

Et le taux de création d'entreprises s'est envolé à près de 30% sur le département en 2018. Tous projets créateurs d'emplois et nécessitant, en corollaire, adaptabilité et acquisition de compétences complémentaires.

L'employabilité de la population s'avère un enjeu majeur face aux mutations de l'économie. Forte de ce constat, Braincities, spécialiste de l'Intelligence Artificielle et de la gestion du capital humain, a conçu et développé une solution performante et intuitive pour favoriser la rencontre entre l'offre et la demande d'emplois et contribuer ainsi à la modernisation du marché du travail.

Ainsi l'expérimentation territoriale #FuturEmploi initiée depuis Juin dans le Val-de-Marne consiste à déployer la plateforme GPEC-T Braincities pour identifier, anticiper et soutenir l'émergence de métiers nouveaux et le besoin en compétences induites par ces changements.

Programmée sur une durée de 18 mois, elle donnera lieu à une restitution mi 2021.

*Source Rapport Dell-l'Institut du Futur, think tank californien, 2017

« Optimiser l'employabilité de la population est, aujourd'hui, un enjeu social majeur. »



Le marché du travail dans le Val-de-Marne

POPULATION
1 395 209
Habitants

POPULATION ACTIVE
690 000
Taux d'activité 76%

ENTREPRISES
94 000
66% de services

EMPLOIS
514 000
Dont 399 000 salariés

EMPLOIS INDUSTRIELS
-14%
Entre 2012 et 2017

PROJETS D'EMBAUCHE
37 000
(en 2019) dont 50% sur des secteurs où le recrutement est difficile

CHÔMAGE
8,0%
Moyenne nationale 8,5%

CHÔMAGE JEUNES
15,6%
Moyenne nationale 20,8%

Les points forts

- > Un tissu économique dense et diversifié,
- > Des fleurons dans les secteurs agro-alimentaire, santé, finance et assurances,
- > Un réseau dynamique de PME-PMI,
- > Des projets ambitieux de développement du territoire,
- > Un fort taux de création d'entreprises: +30%.

Les points faibles

- > Une forte chute des emplois industriels,
- > Des métiers en tension et notamment un déficit de compétences dans les métiers de services à la personne,
- > Des conditions difficiles d'accès au marché de l'emploi pour les seniors.

Les enjeux

- > Accompagner le retour à l'emploi et à l'entrepreneuriat,
- > Réduire le déficit de compétences et/ou l'inadéquation résidentielle,
- > Promouvoir l'offre de services des entreprises,
- > Structurer les filières en forte tension,
- > Anticiper les besoins en compétences pour les grands projets en cours.

Les porteurs du projet



BRAINCITIES

Une société francilienne spécialisée dans l'Intelligence Artificielle et la gestion prescriptive et organique du Capital Humain

Créée en 2013, implantée dans 3 pays

- > Développer un outil de management et de développement du capital humain augmenté par l'IA
- > Optimiser la transformation des ressources individuelles et collectives
- > Adapter les entreprises et les territoires aux tendances économiques émergentes

Démocratiser la plateforme de gestion prévisionnelle des emplois et carrières territoriale du futur

braincities.co



CCI Val-de-Marne

Un organisme dédié à l'accompagnement et au développement des entreprises sur le Val-de-Marne

Un vivier de 94 000 entreprises

- > Accompagner et conseiller les dirigeants
- > Dispenser des formations
- > Promouvoir le développement économique du territoire
- > Représenter les entreprises auprès des pouvoirs publics

Mise en relation et coordination avec les entreprises du territoire recrutant localement et les organismes publics en lien avec le marché de l'emploi

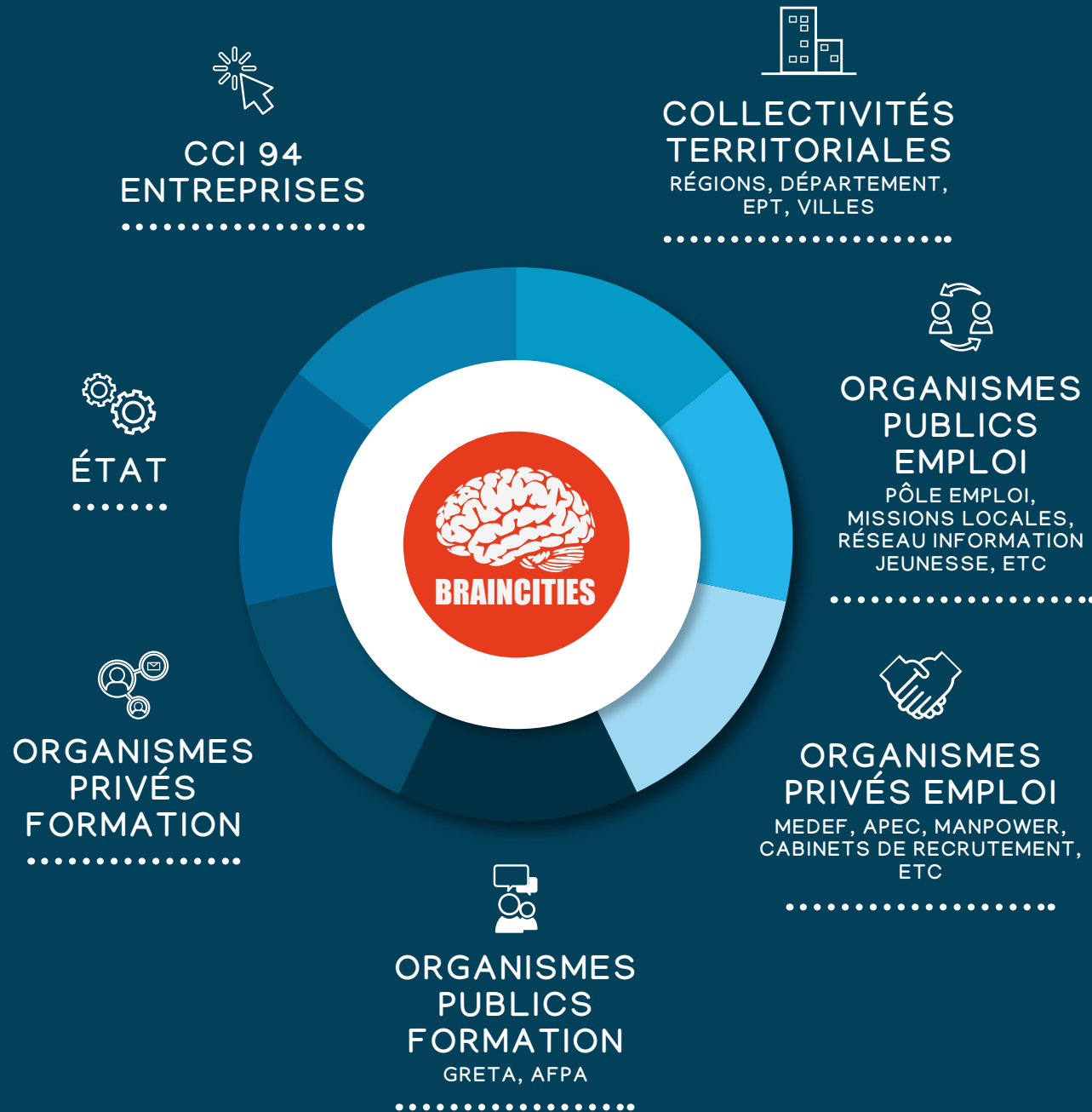
cci94.fr

« Notre défi : innover pour dynamiser durablement l'emploi au cœur d'un territoire. »

*Géraldine Frobert,
Kaze A. Onguene,*

L'écosystème du projet / une synergie partenariale

Pour résoudre les problématiques structurelles liées à l'emploi, la réalisation de l'initiative #FuturEmploi s'appuie sur la synergie partenariale de l'ensemble des acteurs publics et privés du territoire du Val-de-Marne.



Cette synergie partenariale se matérialise à travers la signature d'une **CHARTRE POUR LA MODERNISATION DU MARCHÉ DE L'EMPLOI** et l'amélioration de l'employabilité de la population active. En soutenant l'initiative par la signature de cette charte, les partenaires de l'expérimentation territoriale Val-de-Marne bénéficient d'un accès à la plateforme #FuturEmploi.

Un outil de gestion proactive et individualisée de carrière

Braincities a développé une solution performante qui intègre l'optimisation des trajectoires professionnelles. Elle permet ainsi d'assurer l'adéquation continue et dynamique des parcours individuels avec les besoins présents et émergents des entreprises du territoire.

Identifier

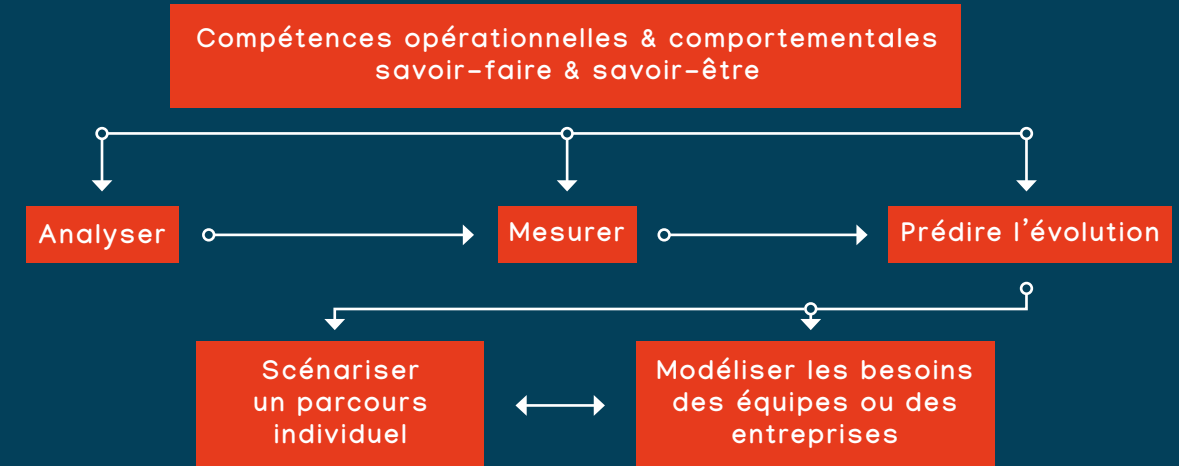
> Les compétences et les potentiels de la population active, d'une part, et les besoins émergents et évolutifs des entreprises locales, d'autre part.

Optimiser

> L'accompagnement professionnel.

Assurer

> L'adéquation offre/demande d'emplois.



L'architecture de la solution permet la portabilité des profils entre les organismes employeurs, les établissements ou services dédiés à l'emploi et les individus tout en maximisant la création de valeur par l'analyse de la prédiction de l'évolution des compétences et des métiers.

Son impact sur le territoire





1 plateforme interactive

La base de données est alimentée par les partenaires du projet, acteurs publics ou privés, organismes dédiés à l'emploi et la formation, population active ou en recherche... Les dimensions géographique et temporelle du marché de l'emploi sont des éléments clés, pris en compte dans l'application. Ils participent de la précision et de la pertinence des recommandations effectuées.

3 fonctionnalités au service de l'emploi

- 01** : Une cartographie dynamique
- > Profils & opportunités professionnelles
 - > **Attractivité du territoire**

- 02** : Une fonctionnalité de « Match »
- > Entre recruteurs et candidats, sur la base des savoir-faire et savoir-être
 - > **Dynamique de l'emploi**

- 03** : Des parcours individualisés
- > Pour améliorer l'employabilité en l'ajustant aux besoins évolutifs des entreprises
 - > **Résorption du chômage**

Devenez partenaire et contribuez à la modernisation du marché du travail

POURQUOI DEVENIR PARTENAIRE ?



En rejoignant l'initiative #FuturEmploi, vous participez à la co-construction d'un projet territorial visionnaire tout en dynamisant votre institution ou votre entreprise. Vous devenez acteur du futur. De votre futur.



Les formules de partenariat


PREMIUM

PARTENARIAT GLOBAL


GOLD

PARTENARIAT FINANCIER


SILVER

PARTENARIAT EN NATURE

...
3 formules de partenariat



PARTENARIAT PREMIUM

Apports

- > Engagement sur 18 mois : 50 000 €
- > Données anonymes d'employés/candidats/demandeurs d'emploi
- > Offres d'emplois ou de formation

Bénéfices

- > Accès à la plateforme avec les fonctions de cartographie et de matching pendant la durée de l'expérimentation
- +
- > Accès à l'outil de gestion de carrière pour les employés, candidats ou demandeurs d'emploi pendant la durée de l'expérimentation
- +
- > Accompagnement technique personnalisé
- +
- > Visibilité offerte sur l'ensemble des supports de communication
 - Presse
 - Digitale :
 - Site internet de #FuturEmploi
 - Réseaux sociaux
 - Newsletters



PARTENARIAT GOLD

Apports

- > Engagement sur 18 mois : 3 000 €
- > Retour d'expérience de l'utilisation in vivo de la plateforme, participation active (recherches de candidats, ajouts d'offres d'emploi...)

Bénéfices

- > Accès à la plateforme avec les fonctions de cartographie et de matching pendant la durée de l'expérimentation
- +
- > Visibilité offerte sur les supports de communication
 - Digitale :
 - Site internet de #FuturEmploi
 - Réseaux sociaux



PARTENARIAT SILVER

Apports

- > Contribution en ressources
- > Données anonymes de candidats/usagers
- > Offres d'emplois ou de formation

Bénéfices

- > Accès à la plateforme avec la fonctionnalité de cartographie pendant la durée de l'expérimentation
- +
- > Visibilité offerte sur les supports de communication
 - Digitale :
 - Site internet de #FuturEmploi
 - Réseaux sociaux

Des partenariats matérialisés par la Charte pour la Modernisation du Marché de l'Emploi.

...

Demande de partenariat

VOUS SOUHAITEZ
DEVENIR PARTENAIRE
DE L'INITIATIVE
#FUTUREMPLOI
2019-2021 ?



ENTREPRISE

NOM

PRÉNOM

FONCTION

E-MAIL

LIGNE DIRECTE

SOUHAITE DEVENIR PARTENAIRE
DE L'INITIATIVE #FUTUREMPLOI



PREMIUM
.....



GOLD
.....



SILVER
.....

SIGNATURE & CACHET DE L'ENTREPRISE

CONTACT

Antoine BRUEL
Chief Business Officer
antoine.brue@braincities.co
T. +33 970 460 677
www.futureemploi.ai

BRAINCIETIES
21 boulevard Hausmann
75009 Paris



FUTUR
EMPLOI

